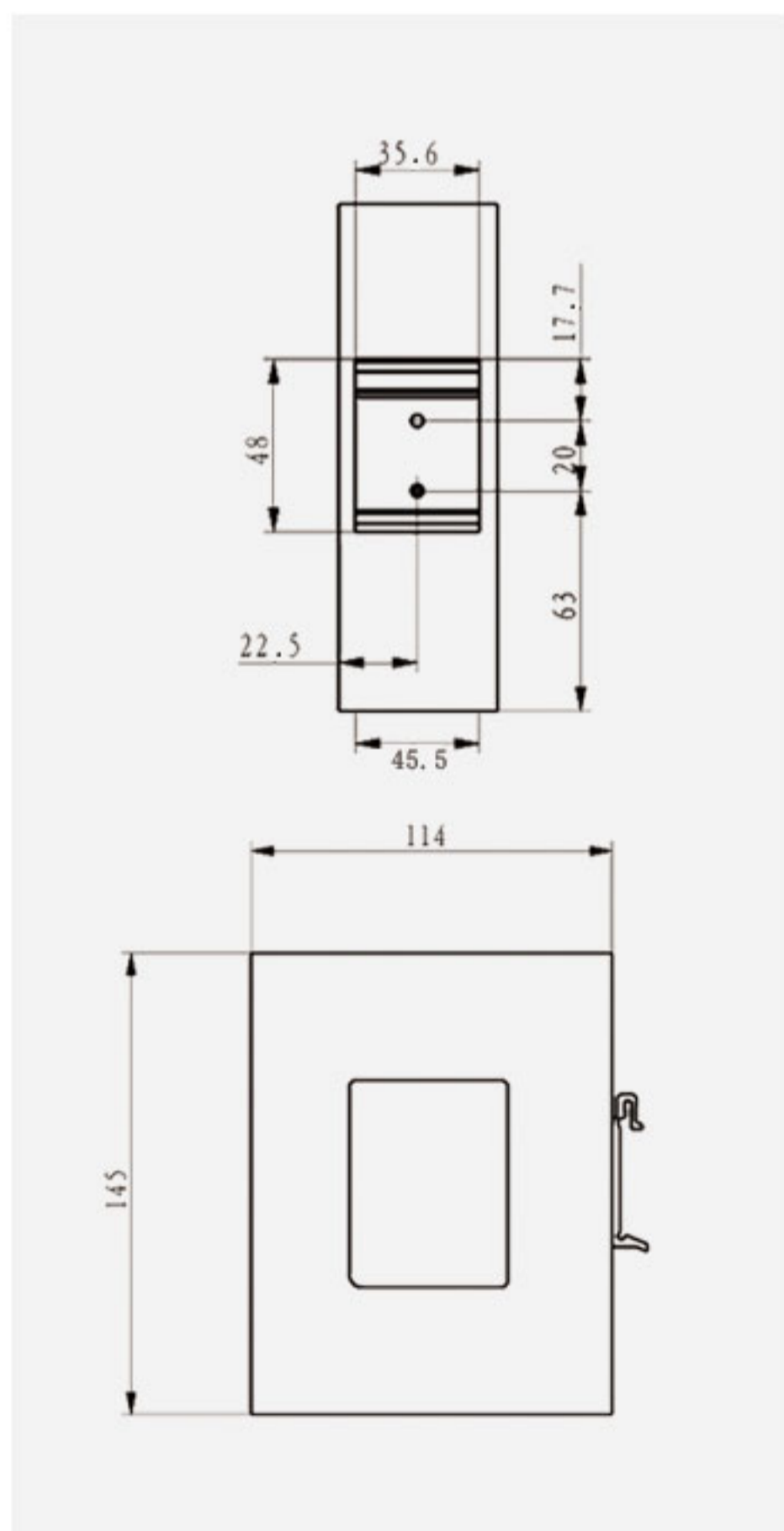




BMR520 是一款双卡双待工业级无线路由器，利用全网通/4G/3G/2.5G运营商网络为用户提供高速无线通信。支持两个不同运营商网络同时在线，当一条运营商网络存在盲点、波动、中断时，能快速自动切换到另一运营商网络，确保通信稳定畅通。双卡同时使用，实现双网络实时在线。支持双网络带宽叠加，上传与下载速度大幅提升，视频、图片等大数据远距离传输流畅、清晰。

集全网通、高速路由、WIFI覆盖、本地存储等旗舰功能于一体。通电即可组网，为遍布各地的远程设备与管理中心之间组建坚强无线通信网络，方便快捷。被广泛应用在远程数据采集、远程设备监测、远程控制、远程报警等领域。在大型设备监测、污染源视频监控、金融自助、交通卡口抓拍等大数据量远程传输场合应用优势明显。

结构尺寸图



功能特点

- 支持两个不同运营商网络同时在线，当一条运营商网络存在盲点、波动、中断时，能快速自动切换到另一运营商网络，确保通信稳定畅通。
- 标配4个LAN口、1个WAN口、1个USB接口；2个DI数字量输入，方便联接现场智能设备，监测设备状态；2组继电器输出，方便控制前端设备；支持端子形式RS485、RS232数据传输，方便接线，契合现场各种类型端口设备组网需要。
- 据项目需要，WAN口可自定义成LAN口，使BMR520轻松扩充为5个LAN口，项目组网应用更灵活。
- 4G转WIFI，快速构建工业级WIFI网络，方便设备通过WIFI快速接入与本地配置。
- 大容量存储卡，容量最大支持32G，海量空间，可在本机循环存储监测数据，掉电不丢失。
- 通信稳定可靠，多重软硬件技术保障无线连接“永久在线”，无人值守环境应用更安心。
- VPN专网等多重安全机制，保证数据安全可靠。
- 网络全覆盖，包括全网通/4G/3G/2.5G，全面覆盖国内及海外运营商网络，项目运用更灵活。
- 基于Linux二次开发，客户可根据项目需求，进行上层应用二次开发，标准易用。
- 配置参数可保存，极大提升大批量M2M设备配置效率，支持参数备份及导入。
- 佰马M2M设备云平台，对大量分布在各地的通信终端进行集中监测、配置、升级、诊断等，极大降低运营方、集成商、设备提供商等各方的维护成本，提高管理效率。
- 带GPS定位功能（选配），无线通信叠加GPS定位，管理功能更强大。
- 工业级设计及应用，恶劣环境下稳定运行，耐高低温（-35℃至75℃），宽压（5V-35V）。
- 自锁式卡槽，长期使用不松动。兼容多种SIM卡。
- DIN导轨式安装，体积小、易安装、易组网。

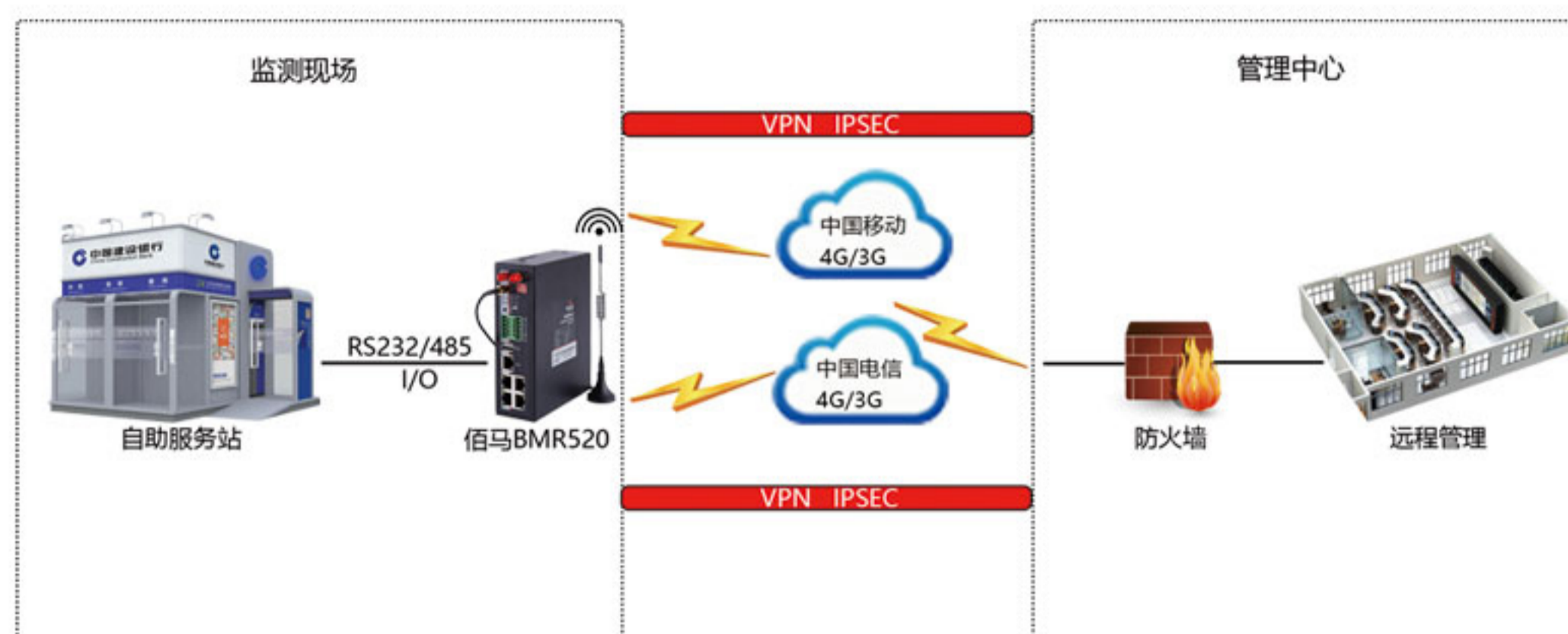


规格参数

类别	名称	规格	说明	
接口	工业串口	2路	串口形式：6PIN 工业端子，3.5mm 间距	
			串口类型：RS-232和RS-485	
			串口参数：1200~115200bps，8位数据位，1位停止位，无校验/奇校验/偶校验，无流控	
	以太网接口	4个LAN口	10/100M RJ45接口	
		1个WAN口	10/100M RJ45接口 可复用为LAN口,自适应	
	USB	USB2.0	可接U盘存数据或者可以用于升级	
	继电器(选配)	2路	最大支持5A输出，控制外设供电	
	DI接口	2路	输入范围：DC 0~30V，用于检测外设状态, 2V以上有效	
	CAN接口(选配)	1路	标准的CAN总线，用于CAN设备通信	
	wifi接口	标准及频段	支持IEEE802.11b/g/n标准	
		理论带宽	IEEE802.11b/g：最高速率达54Mbps	
			IEEE802.11n：最高速率达300Mbps	
安全加密		支持WEP、WPA、WPA2等多种加密方式		
发射功率		21.5dBm (11g)，26dBm (11b)		
	接收灵敏度	<-72dBm@54Mbps		
SIM/UIM卡接口	2个	抽屉式，支持1.8V/3V SIM/UIM卡，内置15KV ESD保护		
天线接口	1个	标准SMA阴头天线接口，特性阻抗50欧		
指示灯	13个	具有系统、电源、在线，LAN,WAN,报警，信号（三个）九个指示灯		
电源	标准电源	DC 12V/1.5A	内置电源反相保护和过压保护	
	供电范围	DC 5V -- 35V		
	通信电流	<360mA (12V)		
功耗	通讯状态	<4.32W	12V电源，电流<360mA 5V电源，电流<864mA	
	待机状态	<2.64W	12V电源，电流<220mA 5V电源，电流<528mA	
	休眠状态	<0.24W	12V电源，电流<2mA 5V电源，电流<4.8mA	
系统	CPU	32位通信处理器	工业级	
	FLASH	16MB	可扩展至64MB	
	SDRAM	128MB	可扩展至256MB	
安全性	链路检测	PPP 层心跳、ICMP 探测、TCP Keepalive 以及应用层心跳等多级链路检测机制维持无线链路，并支持断线自动重连，保证设备“永久在线”		
	内嵌看门狗	支持设备运行自检技术，支持设备运行故障自恢复		
网络管理	自动拨号	支持设备上电自动拨号		
	按需拨号	支持长连接模式，短连接模式		
	配置	支持佰马M2M设备云平台，远程配置		
	升级方式	利用本地串口或远程方式进行软件升级		
	日志功能	支持本地或远程查看输出日志，方便工程人员查看设备运行状态		
	集中管理	支持佰马M2M设备云平台，对分布各地的通信终端进行远程集中管理		
	配置备份	支持配置文件的导入和导出		
支持协议	TCP、UDP、MODBUS TCP、MODBUS UDP、HTTP客户端、MQTT			
防护等级	IP30	金属外壳和系统安全隔离，适合工控现场应用		
适用环境	工作温度范围	零下35℃ -- 75℃		
	存储温度范围	零下40℃ -- 80℃		
	相对湿度范围	95%无凝结		
物理特性	安装方式	导轨式		
	外形尺寸 (mm)	142x112.5x44	不包括天线和安装件	
	重量 (克)	790		



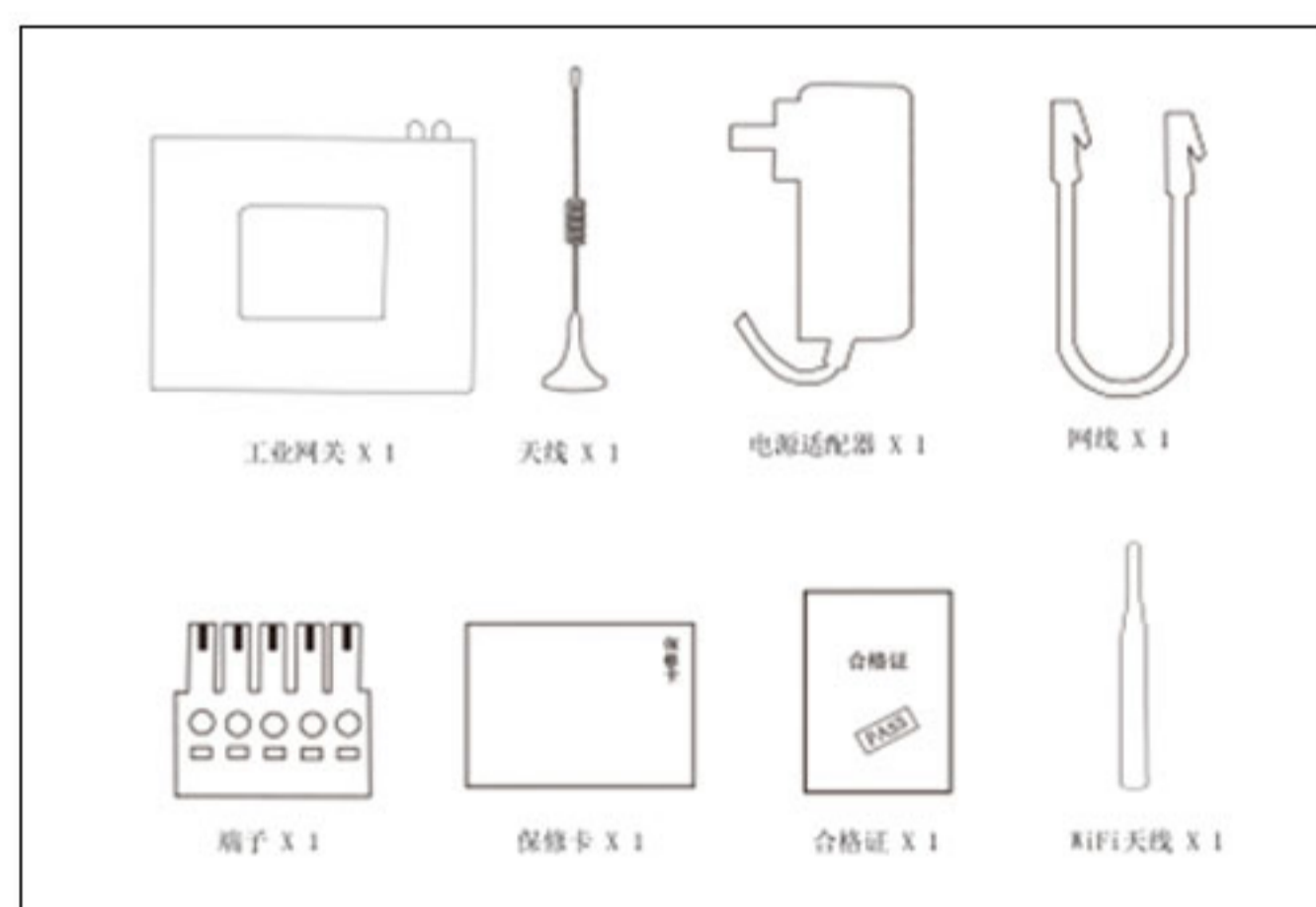
组网图:



选购指南

产品类型	无线参数	VPN	WIFI
BMR520-LF LTE/WCDMA ROUTER	支持 FDD-LTE2600/2100/1800/900/800MHz ,	支持	支持
	可选700/1700/2100MHz		
	支持HSPA+/HSDPA/HSUPA/WCDMA/UMTS		
	可选800/850/1900/2100MHz		
	支持EDGE/GPRS/GSM 850/900/1800/1900MHz		
BMR520-A TDD/FDD ROUTER	支持 TD-LTE 2600/2300MHz	支持	支持
支持 FDD-LTE2600/2100/1800/900/800MHz			
支持TD-SCDMA、WCDMA、EVDO、CDMA、GPRS			

开箱清单



可选配件

配件名称	功能说明	配件图
wifi天线	双wifi	
GPS天线	定位	
TF卡	存储	

